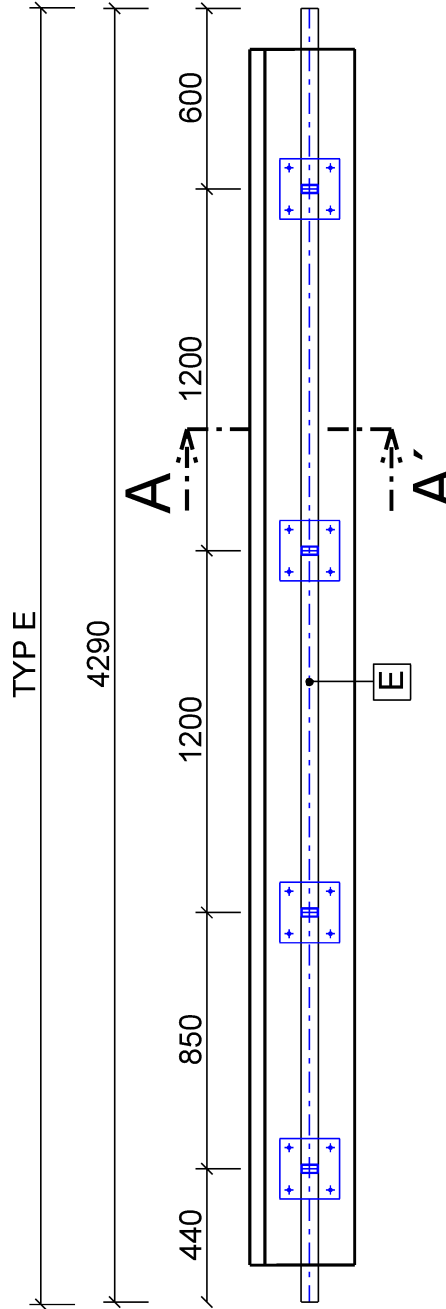
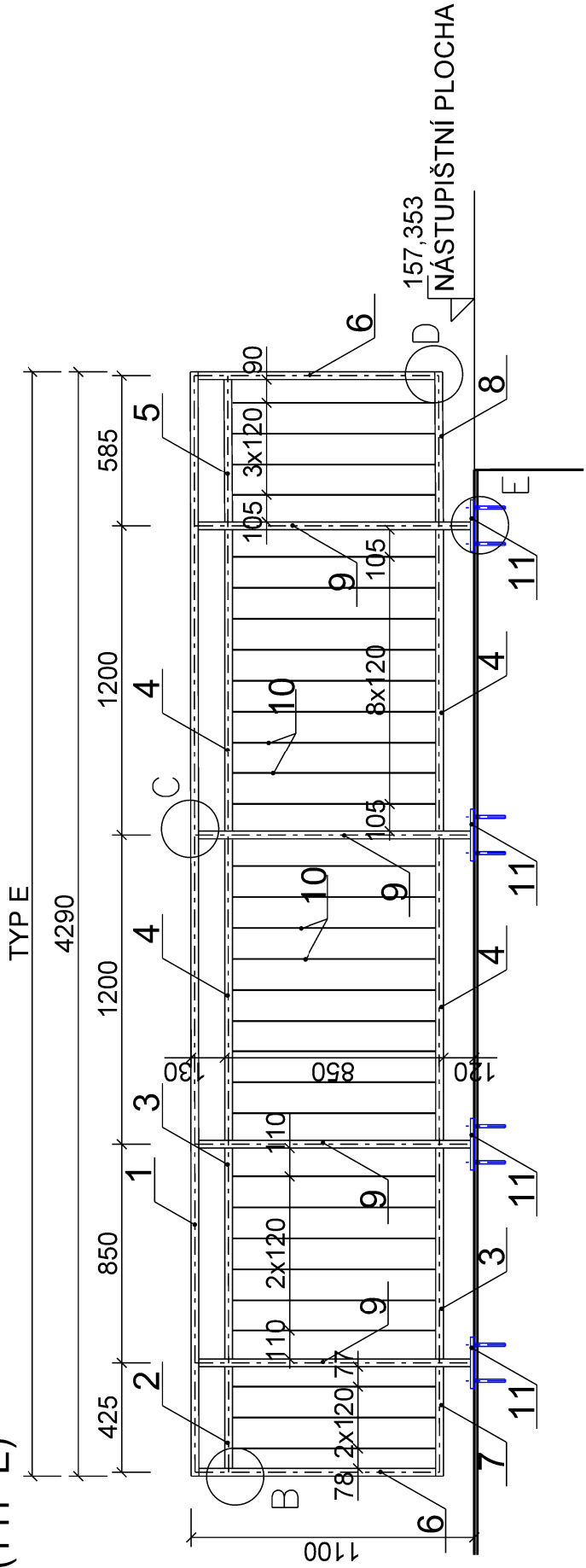


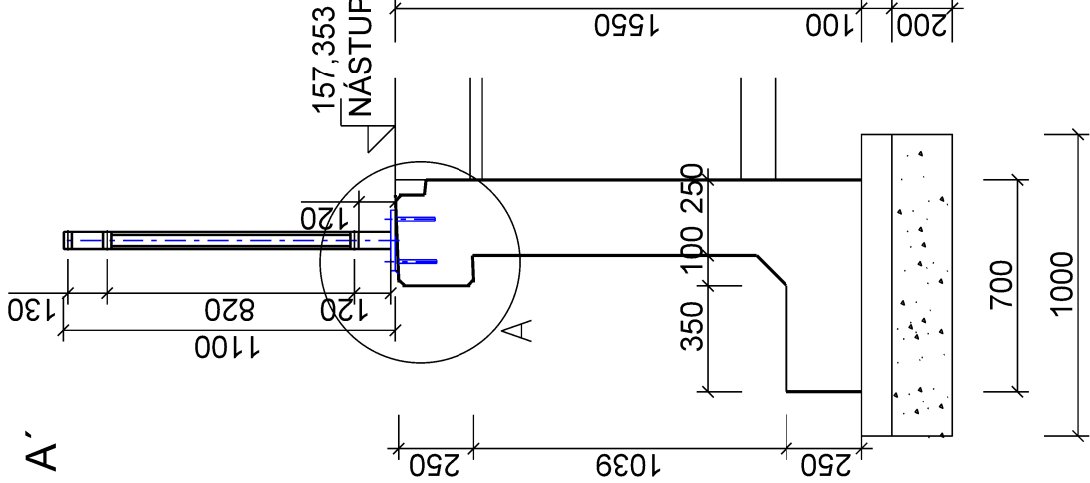
PŮDORYS ZÁBRADLÍ



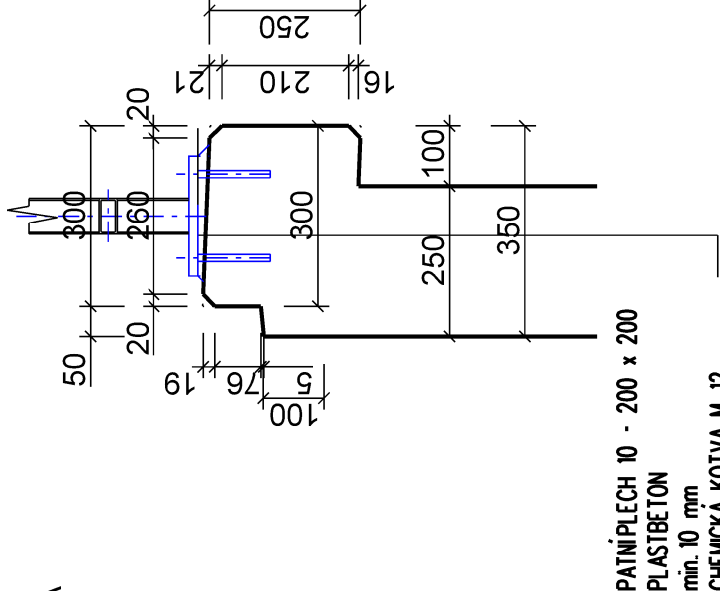
POHLED NA ZÁBRADLÍ
(TYPE E)



ŘEZ A - A'

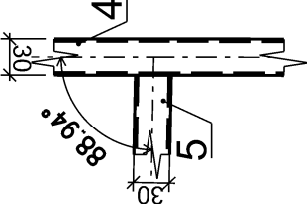


DETAIL A

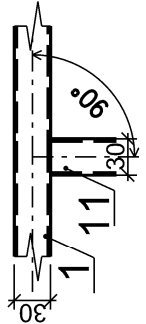


PATNÍPLECH 10 - 200 x 200
PLASTBETON
min. 10 mm
CHEMICKÁ KOTVA M 12
MIN. HL. KOTVENÍ 120 mm
POZNÁMKA:
SOUČÁSTI CHEMICKÝCH KOTEV BUDOU IKRYTKY
CHRÁNĚNÉ PŘED NESPRÁVNOU MANIPULACÍ VLVY POČASÍ

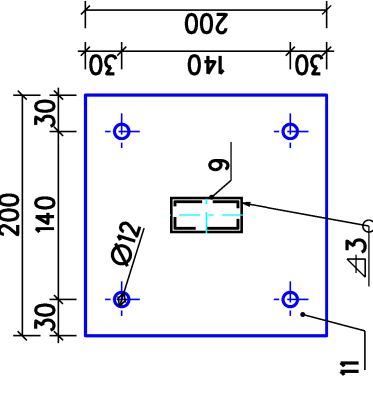
DETAIL B M 1 : 5



DETAIL C M 1 : 5



DETAIL E
M 1 : 5



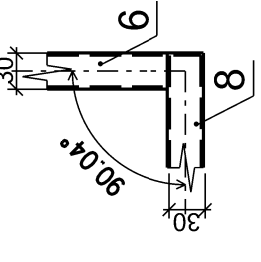
POZNÁMKY:

1. PRO VÝROBU ZÁBRADLÍ BUDE ZPRACOVÁNA VÝROBNÍ DOKUMENTACE NA ZÁKLADĚ TĚTO PŘÍLOHY A ZAMĚŘENÍ SKUTEČNÉHO PROVEDENÍ STAVBY
2. PROTIKOROZNÍ OCHRANA VÍZ TECHNICKÁ ZPRÁVA
3. VŠECHNY HRANY OCELOVÝCH PRVKŮ ZAOKLIT POLOMĚREM 2mm
4. NEOZNAČENÉ SVARY PROVĚST JAKO KOUTOVÉ EB 106, VELIKOSTI 3mm PO CELÉM OBVODU PRVKŮ A PO CELÉ DĚLCI STYKŮ JEDNOTLIVÝCH PRVKŮ
5. POŽADAVKY NA BAREVNÝ ODSTÍN VÍZ TECHNICKÁ ZPRÁVA

MATERIÁL :
OCEĽ S235 JR-N
VÝROBNÍ SKUPINA C
SOUČÁSTI CHEMICKÝCH KOTEV
BUDOU IKRYTKY
CHRÁNĚNÉ PŘED NESPRÁVNOU MANIPULACÍ
A VLVY POČASÍ

VÝKAZ MATERIÁLŮ:				VÝROBNÍ SKUPINA S 235 91 - N			
TYP	POČET POLOŽEK JEDN.	PRŮŘEZ	DELKA (mm) 1 ks	DELKA CELKEM (mm)	HMOTNOST (kg/m)	POČET KUS	
E	1	Profil dle tvar. 60 x 30 x 4	4290	4.290	4.683	20,09	
	2	Profil dle tvar. 60 x 30 x 4	395	0.395	4.683	1,85	
	3	Profil dle tvar. 60 x 30 x 4	820	1.640	4.683	7,68	
	4	Profil dle tvar. 60 x 30 x 4	1170	4.683	4.683	21,92	
	5	Profil dle tvar. 60 x 30 x 4	555	0.555	4.683	2,60	
	6	Profil dle tvar. 60 x 30 x 4	425	0.425	4.683	1,99	
	7	Profil dle tvar. 60 x 30 x 4	595	0.595	4.683	2,74	
	8	Profil dle tvar. 60 x 30 x 4	1055	4.220	4.683	19,76	
	9	Profil dle tvar. 60 x 30 x 4	820	25.420	3.440	79,62	
	10	Typ ocel. plocha 50 x 8	820	0.800	15.700	12,96	
	11	P 10	200x200	200	0.800	15.700	12,96
	CELKEM + 5% PROSTŘEH					188,60	
	CELKEM + 2% SPOD MATERIÁLU					192,38	

DETAIL D M 1 : 5



SO 10-20
E.1.02

VÝŠKOVÝ SYSTÉM BpV SOUŘADNICOVÝ SYSTÉM S-JTSK

Číslo změny:	Obsah změny:	Datum změny:
01	-	-
02	-	-
03	-	-

Objednatel: **SPRÁVA ŽELEZNIČNÍ DOPRAVNÍ CESTY**
Správa železniční dopravní cesty, s.o.
Dlážděná 1003/7, 110 00 Praha 1
Stavební správa západ
Sokolovská 278/1955, 190 00 Praha 9

Sdružení: „SEU + SP-Bezbariérové přístupy žst. Roudnice P“
SUDOP PRAHA

Zpracovatel částí: **SUDOP EU**
Hlavní inženýr projektu: SUDOP EU a.s.
ING. STANISLAV JAROŠ
Olsanská 1a, 130 80 Praha
Tel.: +420 267 094 305
Garant profese: E-mail: info@sudopeu.cz
-

Středisko: **PROJEKTOVÉ STŘEDISKO ÚSTÍ NAD LABEM**
Vedoucí střediska: **ING. MIROSLAV VÁHA**
Odpovědný projektant SO, IO, PS: **ING. DAVID DEMO**
Kontroloval: **ING. STANISLAV JAROŠ**
Bc. ANETA ŠYKOROVÁ

Název akce: **REKONSTRUKCE NÁSTUPÍŠŤ A ZŘÍZENÍ BEZBARIEROVÝCH PŘÍSTUPŮ V ŽST. ROUDNICE N. L.**
Číslo smlouvy: 17-091.640
Projektový stupeň: DSP

Název PS/SO: **SO 10-20 NÁSTUPIŠTĚ Č.1**
Datum: 10 / 2019
Číslo části: E.1.02
Měřítka: 1:25
Počet formátů: 4 x A4
Číslo přílohy: **8.4**